

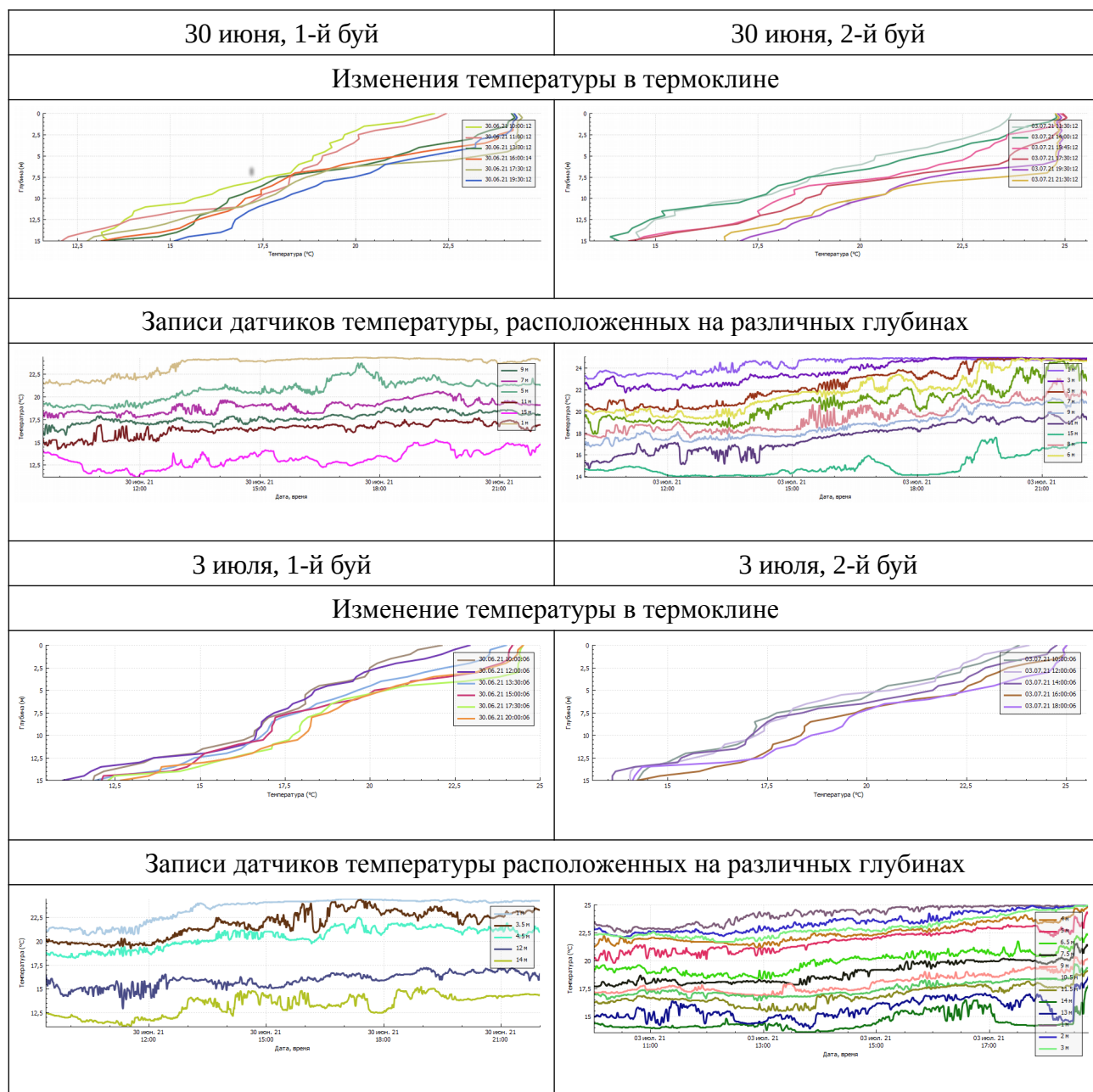
ИССЛЕДОВАНИЕ ВНУТРЕННИХ ВОЛН НА ШЕЛЬФЕ ЧЕРНОГО МОРЯ

Андросович А.И., Савоськин В.М., Лишаев П.Н.

Морской гидрофизический институт РАН, Севастополь, Россия

e-mail: androsovich@mhi-ras.ru

На рисунках ниже приводятся графики, построенные по данным датчиков температуры термокос, расположенных на двух буйах и находящихся на различных глубинах для двух дней 30 июня и 3 июля.



Постановка и снятие термокос осуществлялось с надувной моторной лодки Гладиатор 3,7 м в Мартыновой бухте, которая расположена слева от выхода из Севастопольской бухты.

Место постановки термокос было выбрано рядом с медийной плантацией, где сотрудники ИнБЮМа выращивают мидии и устрицы.